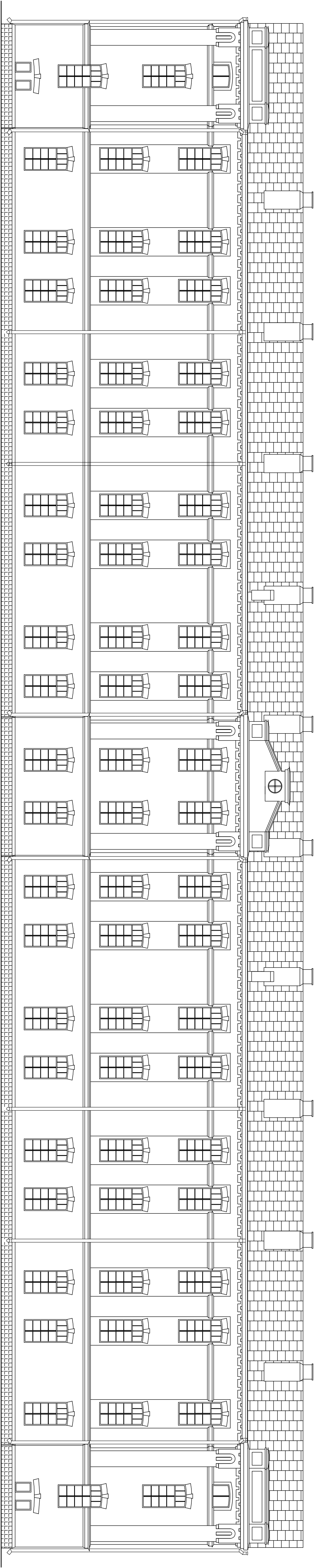


Elevacja północna



ZAKŁAD PROJEKTOWO-BUDOWLANY "BEE MWU". WRZESIEŃ 11- 500 Giżycko ul. Olsztyńska 21/4 tel./fax 428 38 97			
Investor	Zarząd Budynków Mieszkaniowych w Suwałkach, ul. Nominie wicza 10, 16-400 Suwałki		
Tytuł projektu	Budynek mieszkalny przy ul. Sejnostkiej 18, 16-400 Suwałki		
Kierownik projektu	mgr inż. Maciej Wrzesień		
Nazwa rysunku	Elevacja północna - inwentaryzacja		
Nr rys.	10	Skala	Dato
		1:100	08.2008